

PROCEEDURE DI ENTRATA E USCITA SCUOLA INFANZIA

ORARI E PROCEDURE DI INGRESSO

In tutti e quattro i plessi della Scuola dell'Infanzia (*Fornaci / Colle Tassetano - Ex Asilo Nido / V. Frascetti / I. Lombardi - Scalo*) gli alunni inizieranno ad accedere nei diversi edifici scolastici a partire dalle ore 8.00, ciascuno in relazione all'orario concordato con i rispettivi genitori e ad essi comunicato, e comunque ad intervalli di tempo (circa 5 minuti) tali da consentire il pieno rispetto delle norme relative al distanziamento sociale.

PERCORSI DI INGRESSO

Vengono di seguito indicati, in relazione ai diversi plessi e alle rispettive sezioni, i **percorsi di ingresso** che gli alunni dovranno seguire per accedere nelle aule.

✓ Plesso *Colle Tassetano – Ex Asilo Nido*

Gli alunni della **Sezione A e B**, accompagnati dai rispettivi genitori, entreranno, secondo gli orari concordati e comunicati, dal **Cancello** sito in *Via Don Luigi Catelli / Via Maurizio Polisena* (fronte edificio). Entreranno dall'**Ingresso** alla loro sinistra.

✓ Plesso *Fornaci*

Gli alunni della **Sezione A, B, C** accompagnati dai rispettivi genitori, entreranno, secondo gli orari concordati e comunicati, dall'**Ingresso** posizionato lungo il **lato destro** dell'edificio.

✓ Plesso *Vincenzo Frascetti*

Gli alunni della **Sezione A, B** e della **Sezione C**, accompagnati dai rispettivi genitori, entreranno, secondo gli orari concordati e comunicati, dal **Cancello** sito in *Largo Frascetti* (fronte edificio).

✓ Plesso *Irma Lombardi - Scalo*

Gli alunni della **Sezione A** e della **Sezione B**, accompagnati dai rispettivi genitori, entreranno, secondo gli orari concordati e comunicati, dal **Cancello** posizionato lungo il lato sinistro dell'edificio, sito in *Via Cornete* e indicato come **Ingresso A**.

- In tutti i Plessi, sarà cura dei collaboratori scolastici far accedere immediatamente nell'edificio gli **Alunni** che usufruiscono del **Trasporto Scolastico Comunale**, in relazione ai loro orari di arrivo.

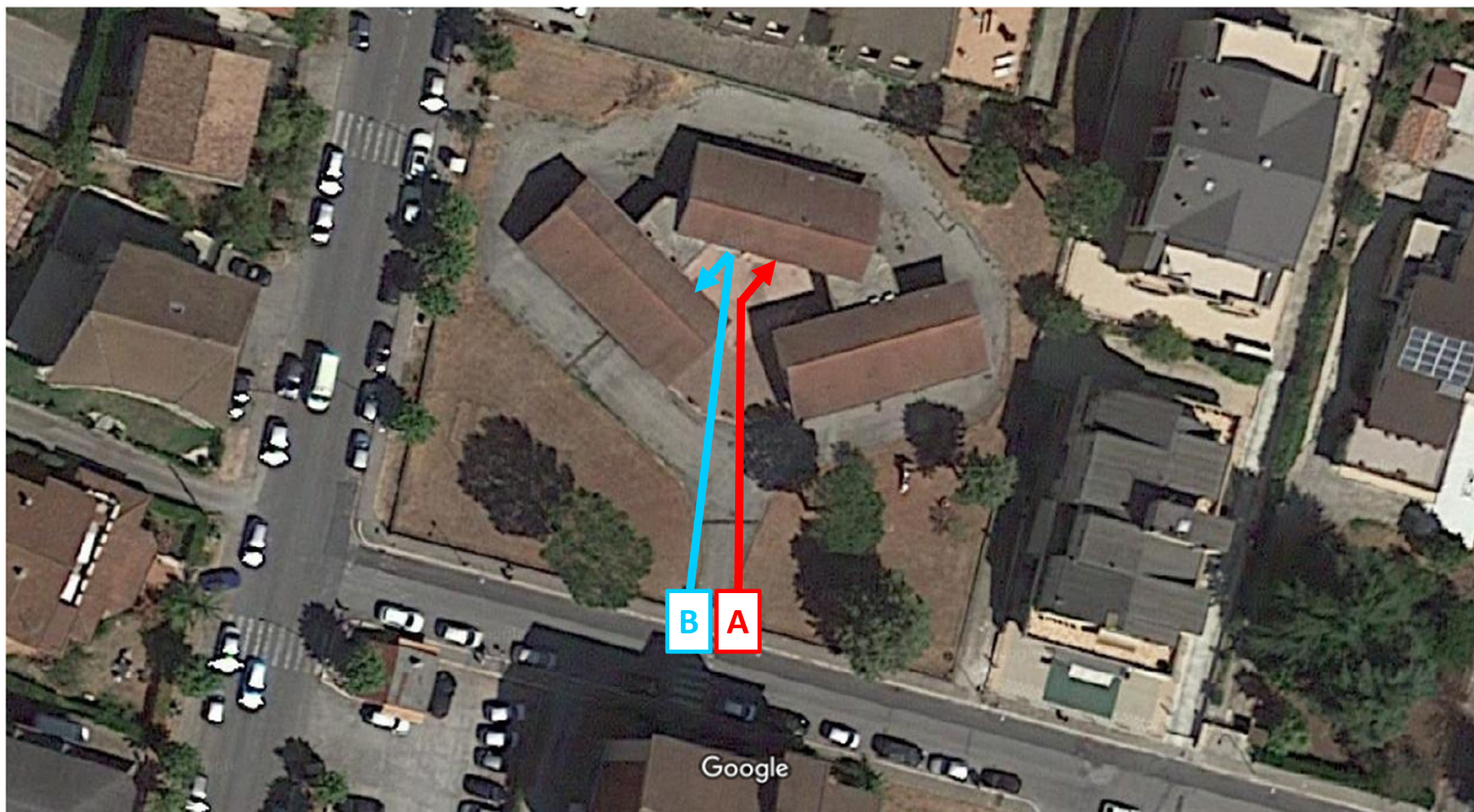
ORARI E PROCEDURE DI USCITA

In tutti e quattro i plessi della Scuola dell'Infanzia (*Fornaci / Colle Tassetano-Ex Asilo Nido / V. Frascetti / I. Lombardi-Scalo*) gli alunni usciranno dalle ore 12.00 alle ore 13.00, in relazione all'ordine di arrivo dei loro rispettivi genitori, e comunque ad intervalli di tempo tali da consentire il pieno rispetto delle norme relative al distanziamento sociale.

A → Sezioni corso A

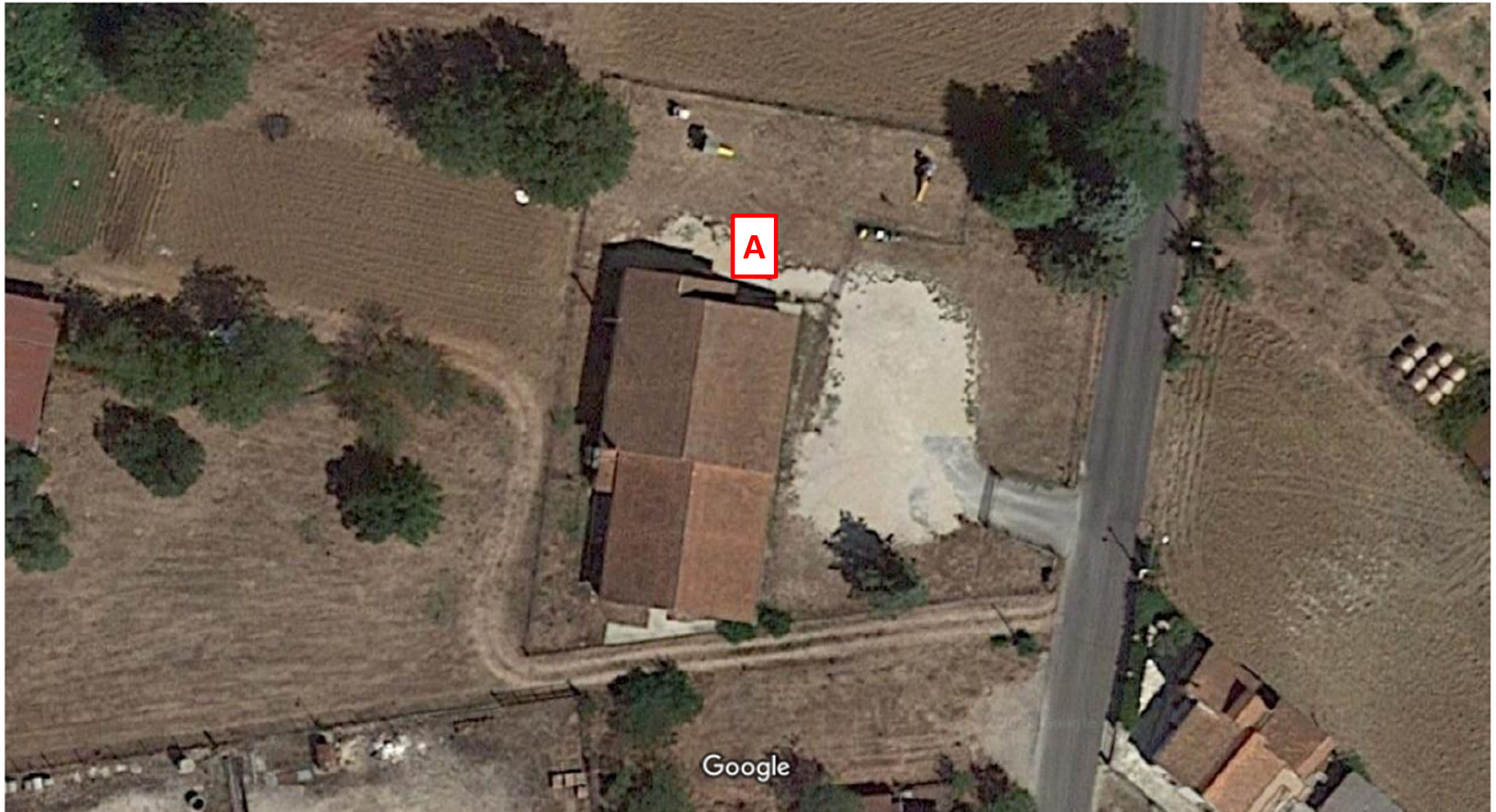
B → Sezioni corso B

INFANZIA - COLLETASSETANO



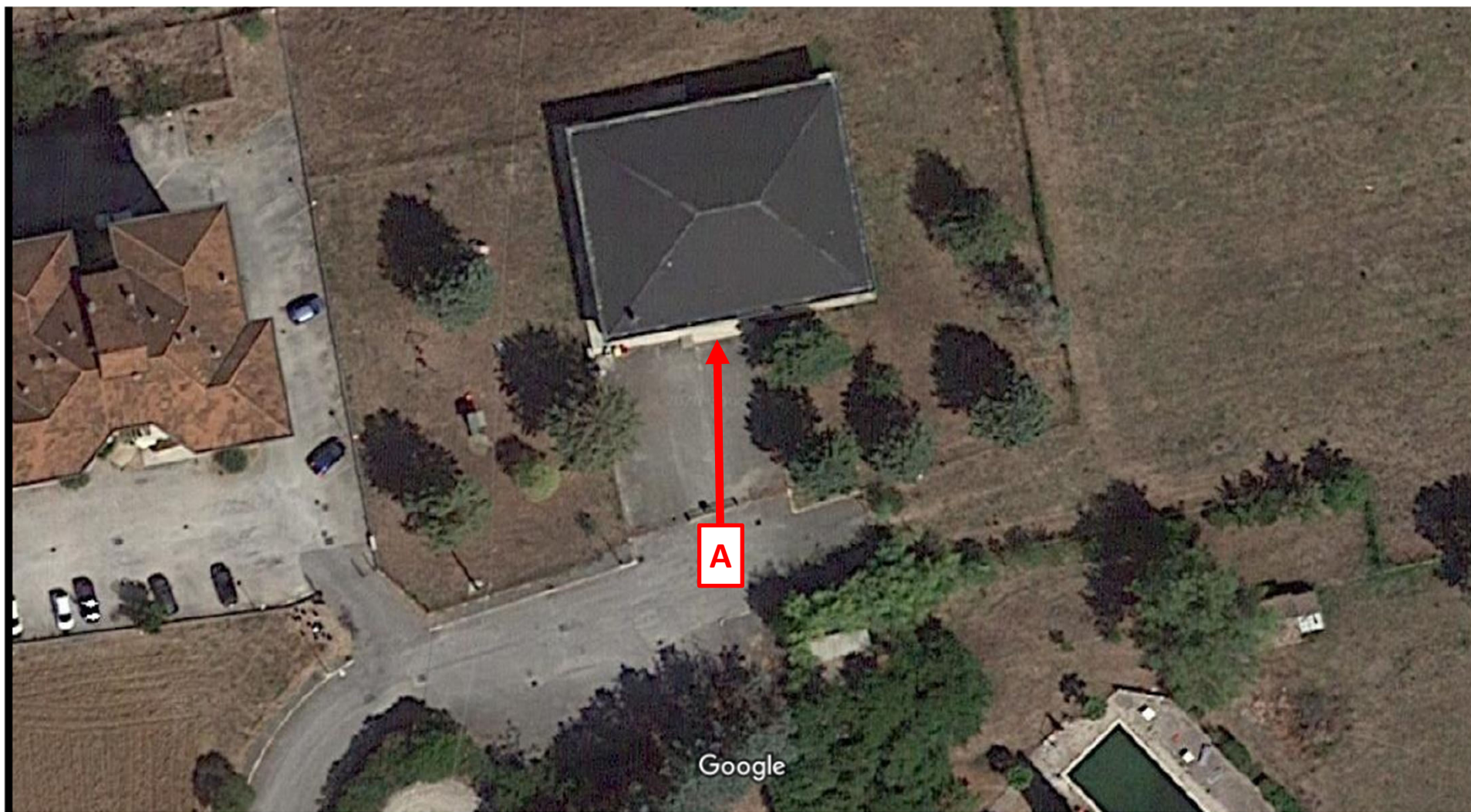
A → Sezioni corsi A, B, C

INFANZIA - FORNACI



A → Sezioni corso A, B, C

INFANZIA - FRASCHETTI



A → INFANZIA

B → PRIMARIA

INFANZIA/PRIMARIA - LOMBARDI

